

<https://www.ohmi.co.jp/en/>

OTSUKA OHMI CERAMICS CO.,LTD.

公司简介

超越烧瓷的常识

通过全球独一无二的技术实现惊人的创新。
利用陶板 (toban) 追求新的价值创造。

大家集团 企业宗旨

**Otsuka - people creating new products
for better health worldwide**

在此企业宗旨之下，我们继承了大家的 DNA——“实证和创造”，通过不断地努力去实践“因为是大家能做到”“只有大家才能做到”。而今大家集团的各种富有革新的独创性产品让人们的生活更美好。

大家近江陶業 企业宗旨

基本理念

业务范围

从现在到未来

～用顶级 4 S* 创造梦想～

※4 S…大家近江陶業的4大独特技术（成型，烧成，加工，施工）

公司使命

创造新的文化价值，
让人们的生活过得更丰富多彩

公司运作宗旨

干到底，达成目标！

Aim to complete

社长致辞

大家近江陶業株式会社以大家集团的企业宗旨“Otsuka - people creating new products for better health worldwide”为公司理念，从1973年开始制造“陶板 (toban)”，成功地开发了当时世界上最早的超薄而且坚固难以弯曲的“大家大型陶板 900×3000×20mm”。我们通过 OT 陶瓷和红陶的制造，追求“陶板 (toban)”的可能性，相继确立了广泛的表现手法，极高的再现精度与值得信赖的加工手法。这些成绩是来源于负责设计和建筑的工程师，艺术家，作家以及热爱陶板 (toban) 的各位的无限支持，我们在此深表谢意。我们追求和完善「日新月异的陶板 (toban) 技术」，坚持创造能满足现代社会需求的富有创意的事物。制作丰富的生活空间，继承宝贵文化遗产等继续利用「陶板 (toban)」的特性，追求大家近江陶業才能实现的有存在感的制造业。请各位继续给与热心的支持和关心。

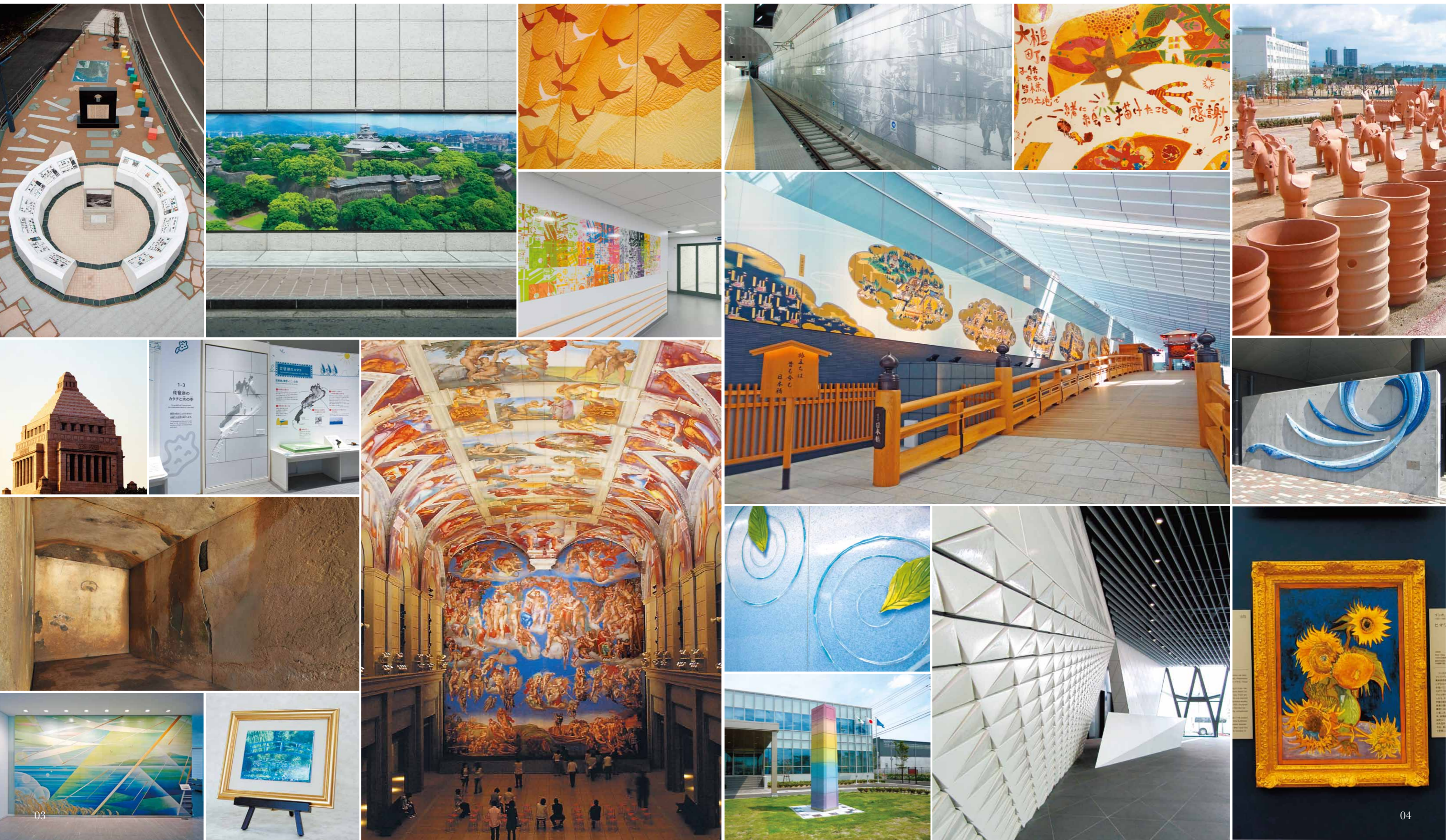


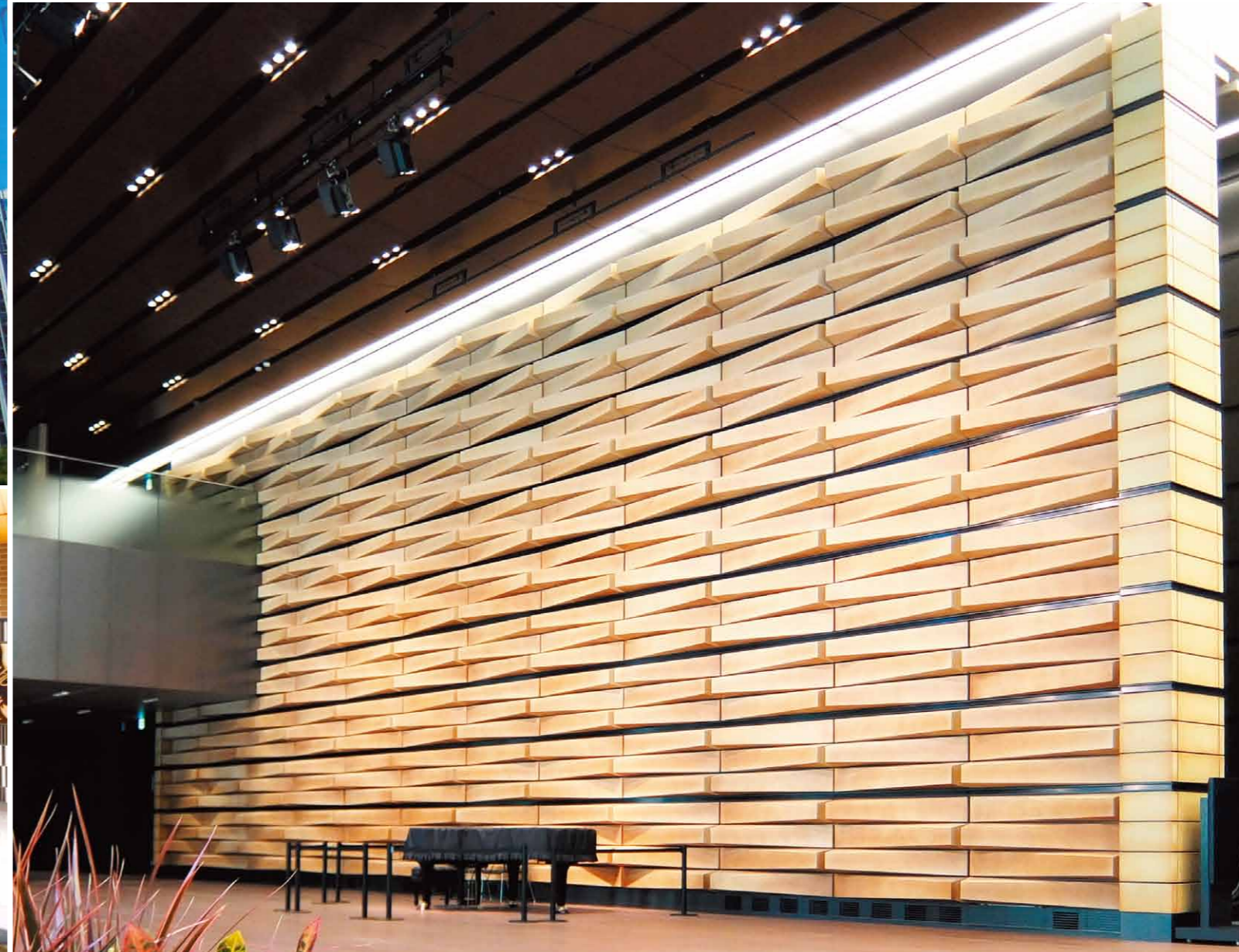
大家近江陶業株式会社
总经理

大杉 荣嗣

toban
 大家近江陶业的陶板

高度的烧瓷工艺技术创造出富有独创性的陶板 (toban)。其用处广泛，比如墙壁装饰，纪念碑，名画，文物的复制等。它们能用丰富的表现手法和优良的耐久性，鲜明地传递代代相传的珍贵梦想。





卓越的表现 手法和耐久性

陶板 (toban) 能在近水之处以及户外展示。加上独特的设计工艺, 不受周围环境的限制, 能呈现出独自的艺术气氛。

能成为空间 主角的存在感

使用陶板 (toban) 呈现空间的跃动, 给人们带来深刻的印象, 这就是来自大家近江陶业的独特技术。

主要应用领域

1 原创作品的制作

可以在学校，企业的纪念典礼或建筑设施的入口设置。原版陶板 (toban) 可以景上添花，以其陶瓷独特的朴素温暖和丰富的表现手法铸造难以遗忘的空间。而且因为可以自由自在地调整尺寸和色调，作品可以长期保存，深受制作原创作品的国内外艺术家的青睐。



我们追求并摸索陶瓷在空间里的存在意义，提供从企划，设计到施工的一条龙服务，呈现在您面前的陶板 (toban) 是独一无二，设计富有独特个性与感性。

3 文化遗产领域

因陶板的不受气候影响，耐久性卓越，在各种严苛环境里都不会变色变质，可以在“文化遗址的复制”和文化遗址建筑的修复时使用。陶制复制品能提供给人们触摸文化财产的机会，让人们更进一步接近文化遗产，是一种崭新的展示手法。



2 美术作品的复制

如同大冢国际美术馆展示的世界名画，陶板 (toban) 可以如实地复制原画。比如可以复制珍藏中的古画，书画等，让更多的人欣赏，留下持久的珍贵回忆。这些复制作品可以自由地用手触摸，从而增加欣赏绘画的乐趣。



4 户外招牌标志

充分利用无环境劣化的陶板 (toban) 的优越性，可以制作户外标志。长年累月风吹日晒，陶板也不会退色。比如制作道路标志，纪念碑的说明等。



5 外墙装饰

陶板 (toban) 是耐受风雨的建筑材料。可以用在车站和楼房的壁面装饰等用途多种多样。东京的国会议事堂中央塔屋顶，大阪的 Festival Tower 的壁面纪念碑等广为人知的外墙装饰，都是陶板来制作。



企业介绍

■ 大冢近江陶業株式会社

地址 〒540-0021 大阪市中央区大手通3-2-21
成立 1973年7月（昭和48年）
注册资本 3亿日元
董事长 小松 乔一
总经理 大杉 荣嗣
经营项目 大型陶板 陶板名画 陶壁 浮雕 红陶 OT陶瓷 肖像陶板 标志陶板 各种设计·制作·施工

■ 分公司·展厅

总部·西日本分公司 〒540-0021 大阪市中央区大手通3-2-21
TEL: +81-6-6943-6695
东日本分公司 〒101-0048 东京都千代田区神田司町2-2 神田第二大楼
TEL: +81-3-5295-3555
信乐工厂 〒529-1836 滋贺县甲贺市信乐町柞原926
(ISO9001认证) TEL: +81-748-82-3001
信乐工厂附设有美术展厅 展示有许多本社原创作品，与艺术家的合作作品，文化遗址的复制品等。有意参观者，请通过电话（+81-748-82-3001）或网站申请。

▶公司网页。 <https://www.ohmi.co.jp/en/>

■ 大冢集团各公司

大冢控股株式会社/大冢制药株式会社/株式会社大冢制药工厂/
大鵬药品工业株式会社/大冢仓库株式会社/大冢化学株式会社/
大冢医疗器械株式会社/大冢食品株式会社/阿斯制药株式会社/株式会社JIMRO/
大冢电子株式会社/大冢包装工业株式会社/大冢技术株式会社/
大冢冷冻食品株式会社/岡山大鵬药品株式会社/阿斯环境服务株式会社/
阿斯·宠物株式会社/EN大冢制药株式会社/株式会社J.O. Pharma

发展历程

- 1973 大冢近江陶業株式会社 成立
- 財団法人大倉和親記念財団賞（大型陶板生产技术）
- 1980 信乐工厂（第一工厂）建成
- 1982 Robert Rauschenberg 项目
- 1985 第二工厂建成，建筑用陶板OT陶瓷制造销售
- 1989 国会议事堂中央塔屋顶 用红陶修复工程开始
- 参加大阪国际花与绿博览会世博会中名画庭院“最后的审判”等户外展
- 荣获日本文化设计会议颁发的企业文化设计奖
- 1991 第三工厂建设，开始大量生产销售红陶
- 1992 制作新东京国际机场出发大厅「日月四季」
- 1993 用陶板再现中国敦煌莫高窟324窟中壁画剥落部分
- 荣获大阪新闻社颁发的关西艺术大奖
- 荣获社团法人日本建筑协会颁发的第4次日本建筑协会奖
- 荣获社团法人关西New Business协议会颁发的第6次NBK大奖
- 1995 因“利用陶板开发而扩大标志表现手法”
- 而获得第30回SDA特别奖 财团法人日本产业设计振兴会会长奖
- 1997 Draft Chamber(化学实验台)天板制作销售
- 1998 大冢国际美术馆开馆
- 2000 NTT名画电报 制造销售
- 2001 Garden Museum Hiei(比叡花园博物馆)设置名画陶板
- 2002 MOA美术馆 国宝仁清“色绘藤花文茶壶”的复制品制作
- 2003 陶板再现龙谷大学大宫图书馆 图尔凡“Bezeklik佛教遗址誓愿图”
- 荣获社团法人日本建筑美术工艺协会的特别奖
- 2005 高亮度蓄光性陶板“Celight”的制造销售
- 获得JISQ9001:2000
- 2007 原版复制大冢国际美术馆10周年纪念事业西斯廷教堂天顶画
- 2008 在关西大学千里山校园设置“高松冢古坟壁画再现展示室”
- 获得JISQ9001:2008
- 2010 承接日本文化厅使用陶板复制Kitora古坟壁画的业务
- 2012 制作中之岛Festival Tower“牧神享受音乐图”
- 2014 利用3D打印技术，用陶板复制高野山金刚峯寺所藏的“弘法大师坐像”
- 在东京国际机场国际线旅客航站楼的商业区设置“江戸图屏风”
- 为大冢国际美术馆用陶板再现梵高的杰出艺术作品“向日葵”
- 2015 为三井住友银行东馆制作红陶墙壁
- 2016 在Kitora古坟壁画体验馆的四神之馆展现“Kitora古坟壁画”
- 2017 为创业45周年纪念事业特别展示“陶板的世界”